



Installationsguide

MF 254-454



1.Hämta drivrutinen

Öppna webbläsaren och slå in följande adress

<http://docs.olipartner.com/producttypes/1/products/93/filetypes/2/files>

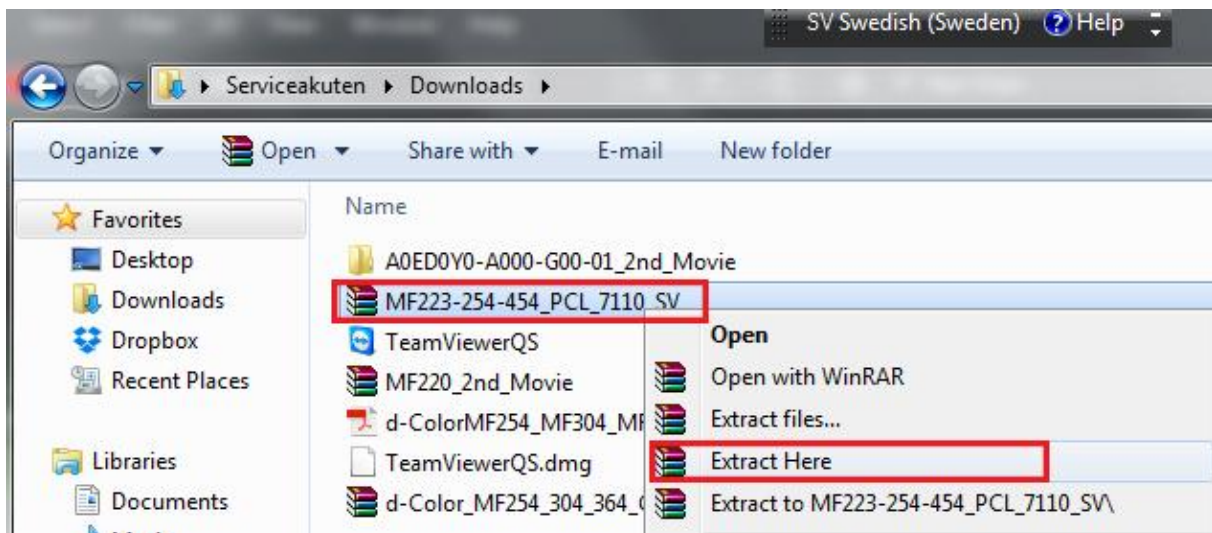
Välj filen som heter "**PCL 6 Windows vers Swedish**" och ladda ner.

2. Packa upp filen

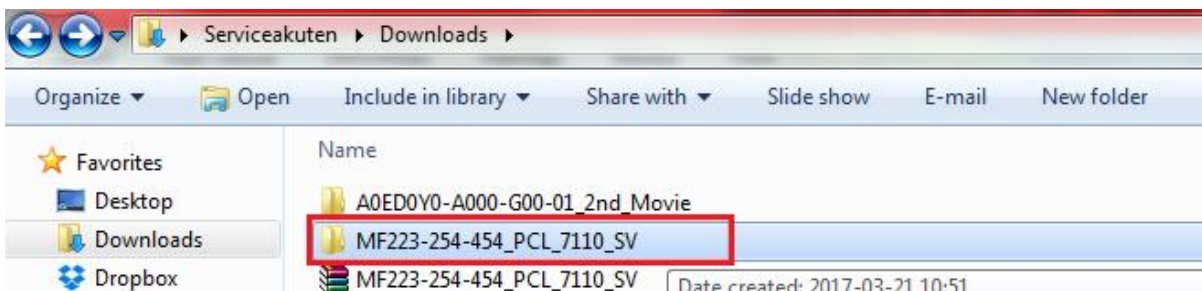
Öppna "**Hämtade filer eller downloads på din dator**"

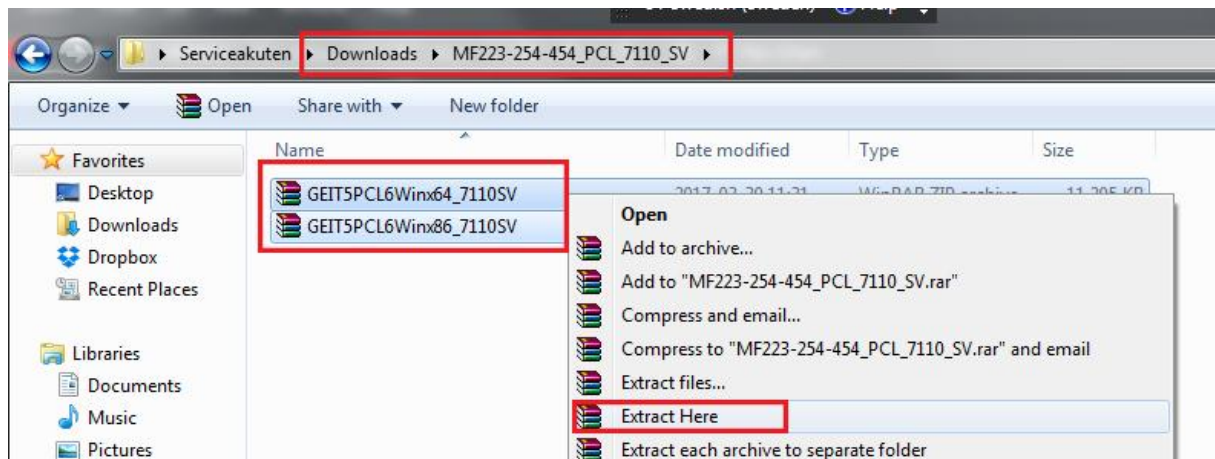
Leta upp filen du laddade ner (**MF223-254-454_PCL_7110_SV**)

Högerklicka på filen och välj "**Extrahera alla eller packa upp här**"



Öppna sedan mappen som som **dök upp** och **högerklicka** på båda filerna "**GEIT5PCL6Winx64_7110SV och GEIT5PCL6Winx86_7110SV**" och välj "**Extrahera alla eller Packa upp här**"



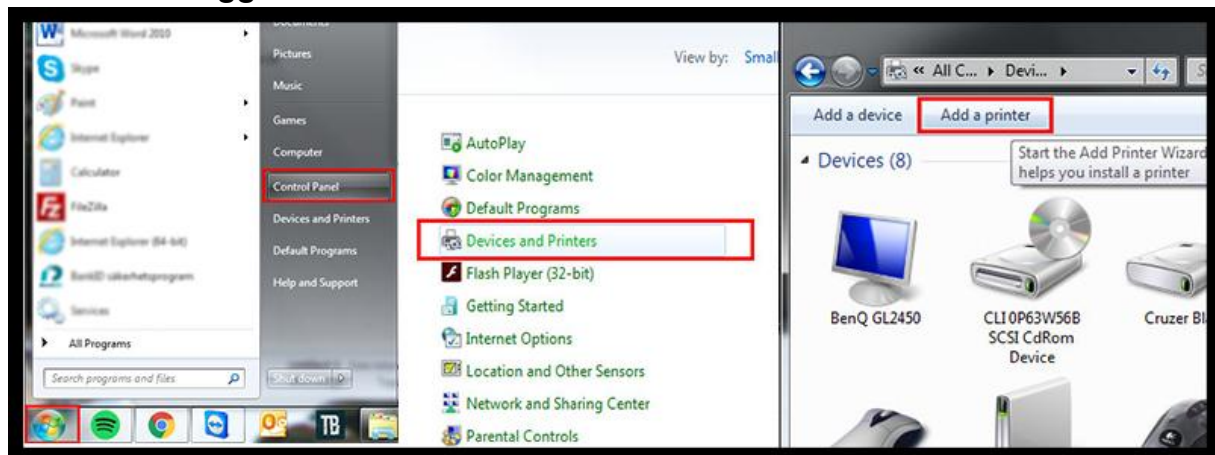


3. Kolla vilken IP address skrivaren har

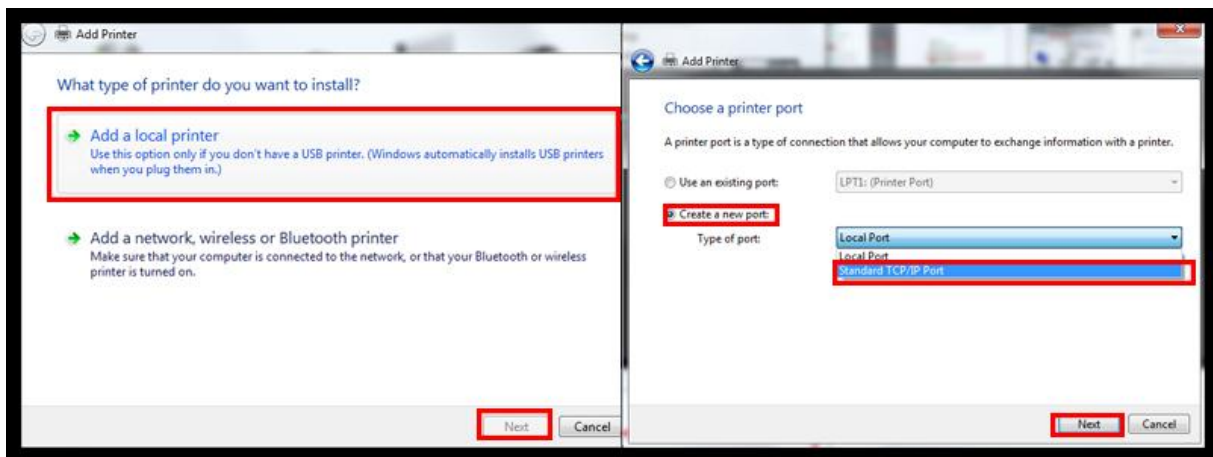
Gå bort till skrivaren och tryck på knappen **"Menu"** som är placerad till höger om displayn → Inställningar → tryck sedan på knappen **"enhetsinformation"** och skriv ner **"IPv4 adressen"** som står där. (Exempelvis 192.168.1.220)

4. Installation av skrivaren

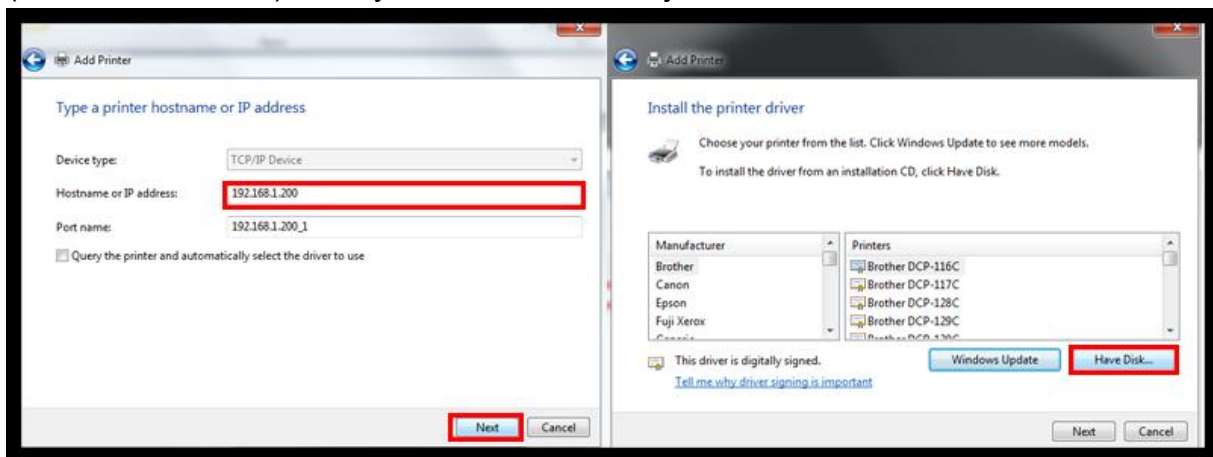
På datorn trycker du nu **"Start"** → väljer **"kontrollpanelen"** → **"Enheter och skrivare"** → **"lägg till skrivare"** →



"Lägg till en lokal skrivare" → Välj **"skapa ny port"** → I rullfönstret väljer du **"Standard TCP/IP port"**

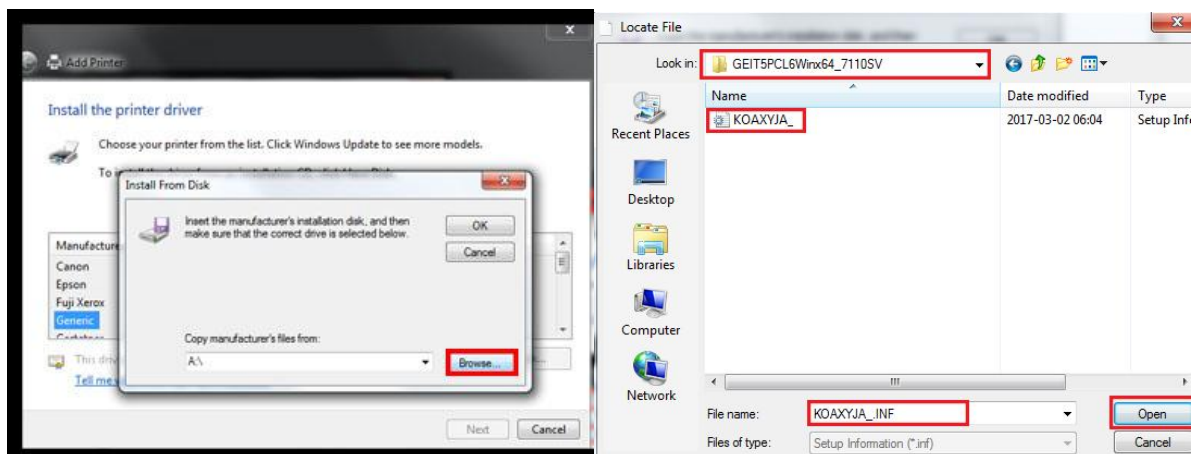


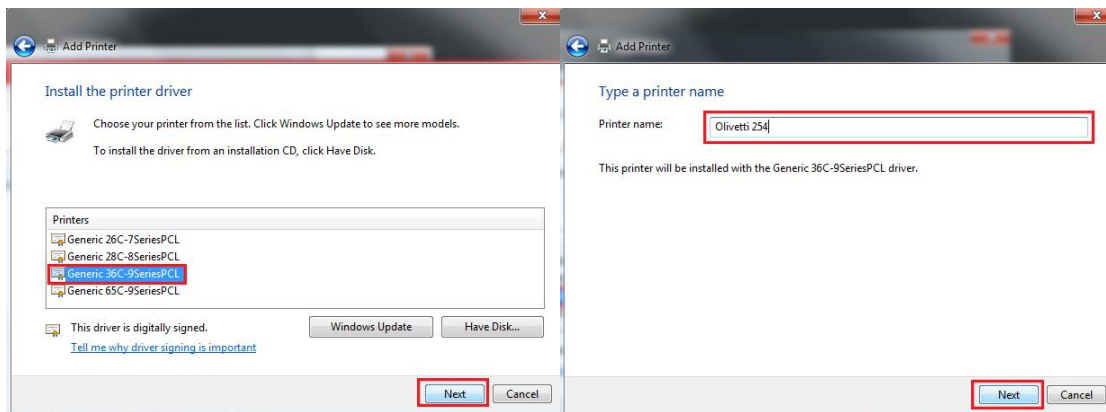
Under "**värdsnamm eller IP adress**" skriver du adressen du hämtade på skrivaren. (ex: 192.168.1.200) och trycker "**nästa**". → Välj "**diskett finns**"



Välj "**Bläddra**" och leta upp mappen du packade upp i dina **Hämtade filer**. → välj mappen som heter "**MF223-254-454_PCL_7110_SV**" → "**GEIT5PCL6Winx64_7110SV**" och markera den fil som heter "**KOAXYJA_**" och välj "**Öppna**".

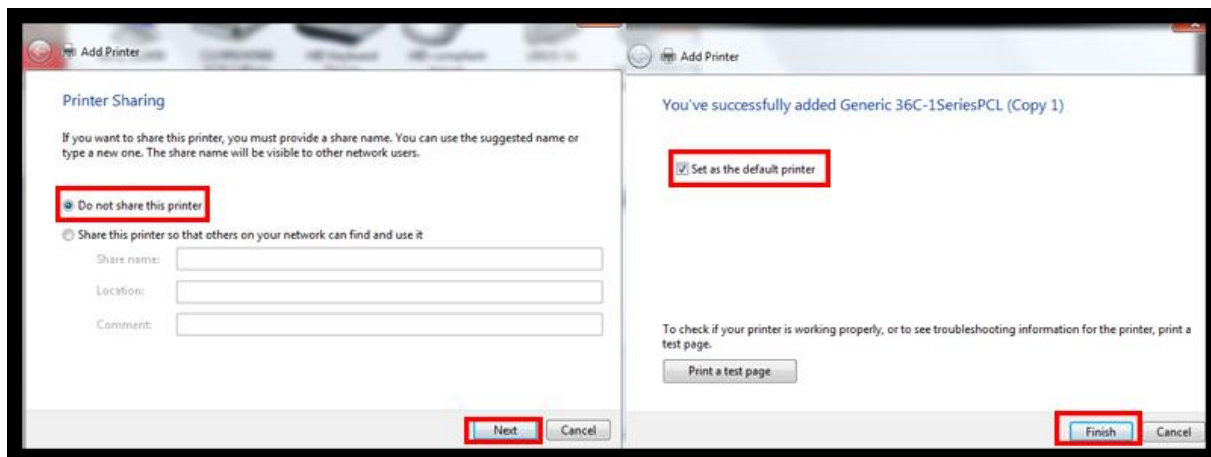
(OBS! Om det skulle dyka upp ett meddelande om att mappen inte innehåller någon kompatibel drivrutin för x32 baserade system väljer du istället den fil som ligger i mappen "**GEIT5PCL6Winx86_7110SV**")





Välj "**Generic 36C-9SeriesPCL**" → "**Nästa**" → Döp skrivaren till exempel "**Olivetti 254**" → "**Nästa**"

Välj alternativet "**Dela inte ut denna skrivaren**" → Välj sedan "**Använd som standardskrivare**" (om du vill att datorn automatiskt ska skriva ut på denna skrivare)



Nu är installationen klar och du kan börja använda din skrivare!

