



Installationsguide

MF 222-282-362-452



1. Hämta drivrutinen

Öppna webbläsaren och slå in följande adress

<http://docs.olipartner.com/producttypes/1/products/12/filetypes/2/files>

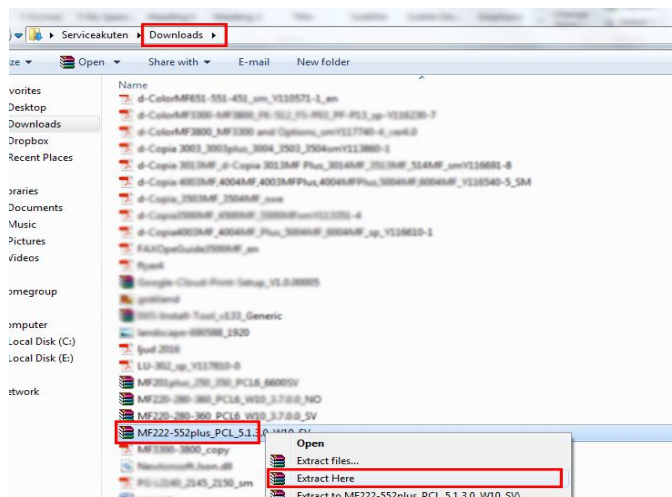
Välj filen som heter "**PCL 6 Windows vers Swedish**" och ladda ner.

2. Packa upp filen

Öppna "**Hämtade filer eller downloads på din dator**"

Leta upp filen du laddade ner (**MF222-552plus_PCL_5.1.3.0_W10_SV**)

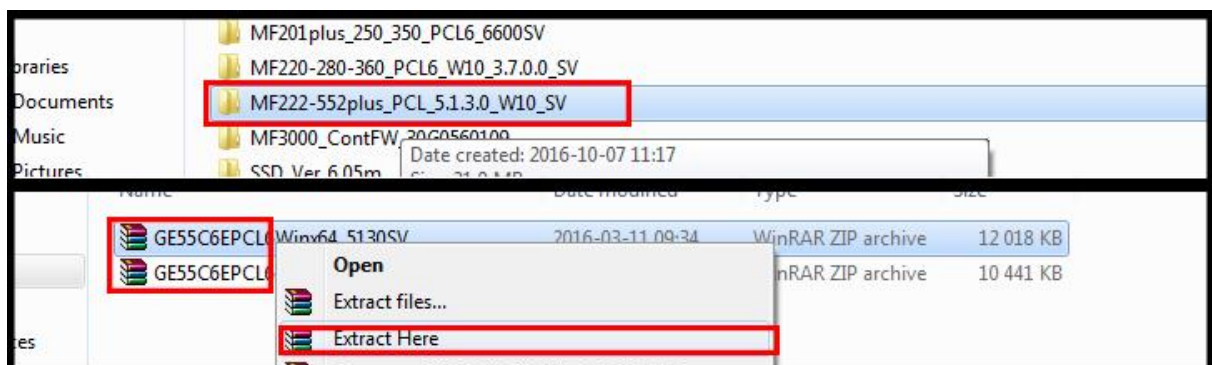
Högerklicka på filen och välj "**Extrahera alla eller packa upp här**"



Öppna sedan mappen som heter **dök upp** och högerklicka på båda filerna "

GE55C6EPCL6Winx64_5130SV och GE55C6EPCL6Winx86_5130SV" och välj

"Extrahera alla eller Packa upp här"

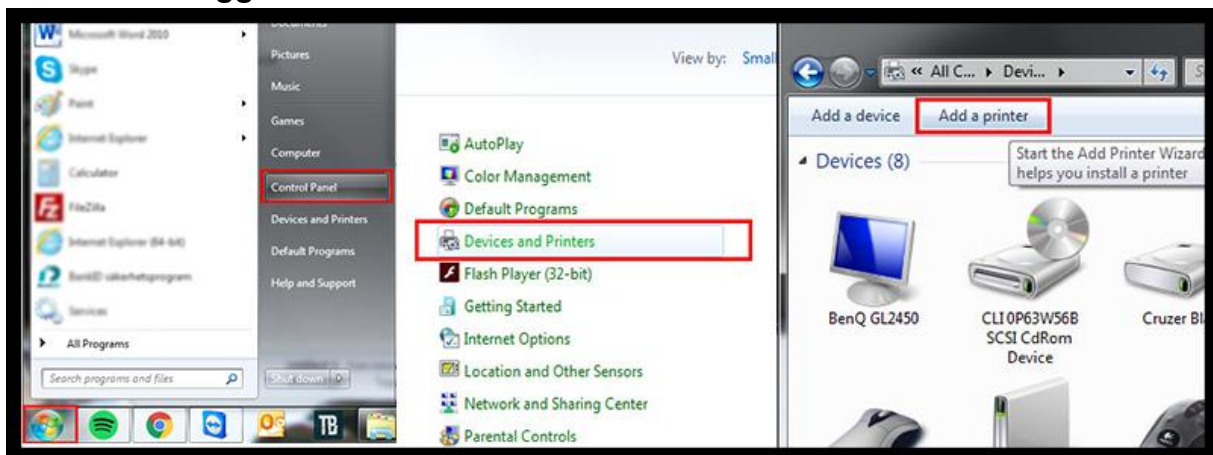


3. Kolla vilken IP adress skrivaren har

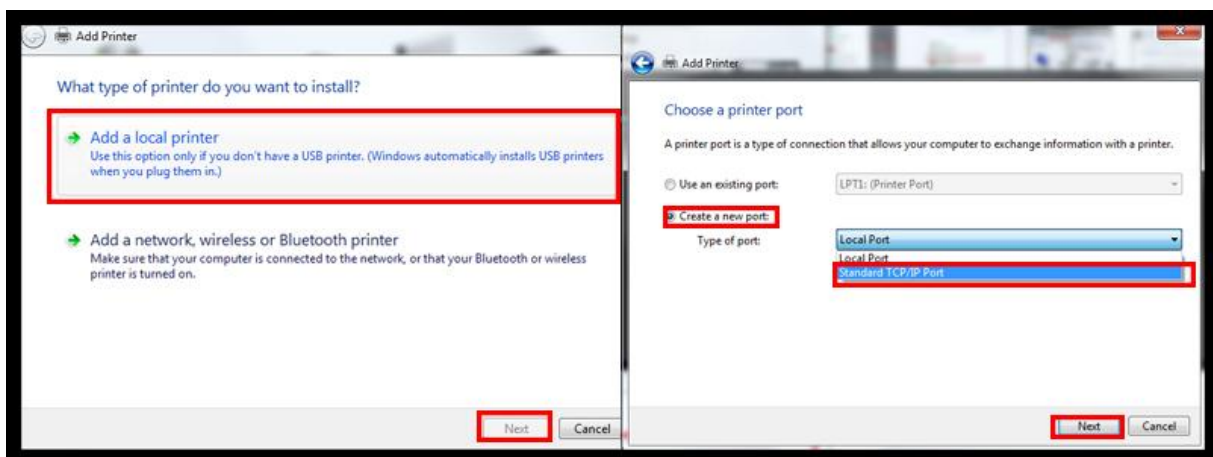
Gå bort till skrivaren och tryck på knappen "**Menu**" som är placerad till höger om displayn → Inställningar → tryck sedan på knappen "**enhetsinformation**" och skriv ner "**IPV4 adressen**" som står där. (Exempelvis 192.168.1.220)

4. Installation av skrivaren

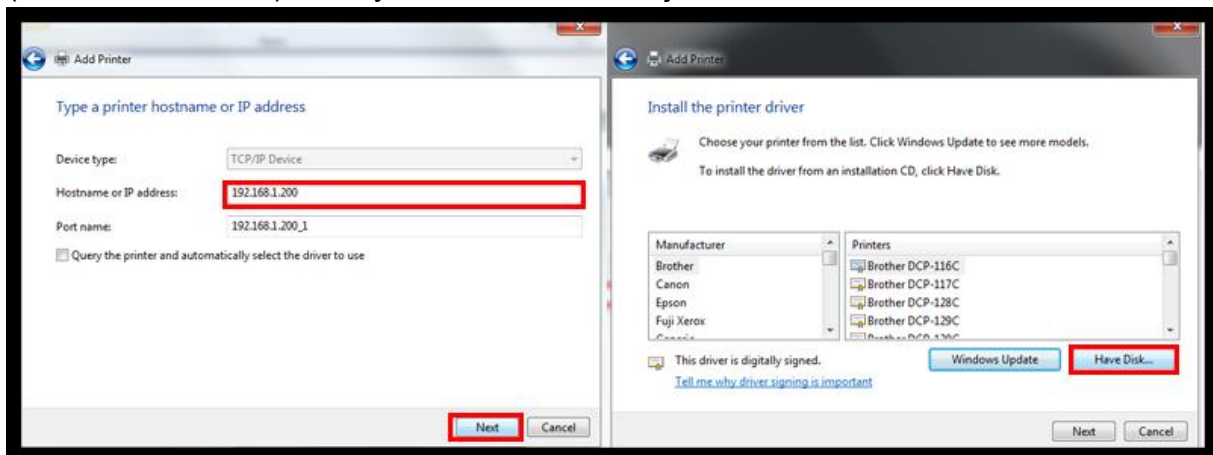
På datorn trycker du nu "**Start**" → väljer "**kontrollpanelen**" → "**Enheter och skrivare**" → "**lägg till skrivare**" →



"**Lägg till en lokal skrivare**" → Välj "**skapa ny port**" → I rullfönstret väljer du "**Standard TCP/IP port**"

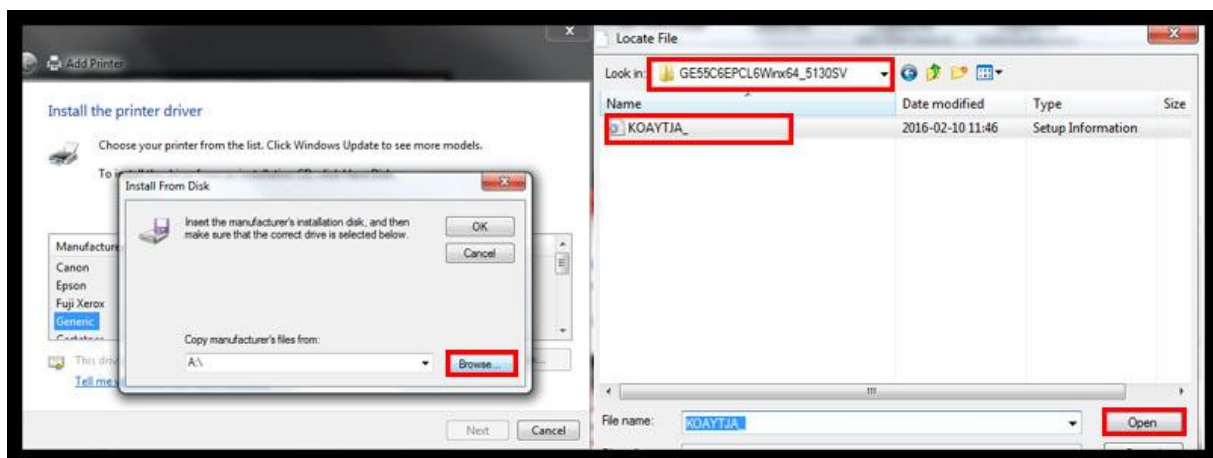


Under ”**värdsnamm eller IP adress**” skriver du adressen du hämtade på skrivaren. (ex: 192.168.1.200) och trycker ”**nästa**”. → Välj ”**diskett finns**”

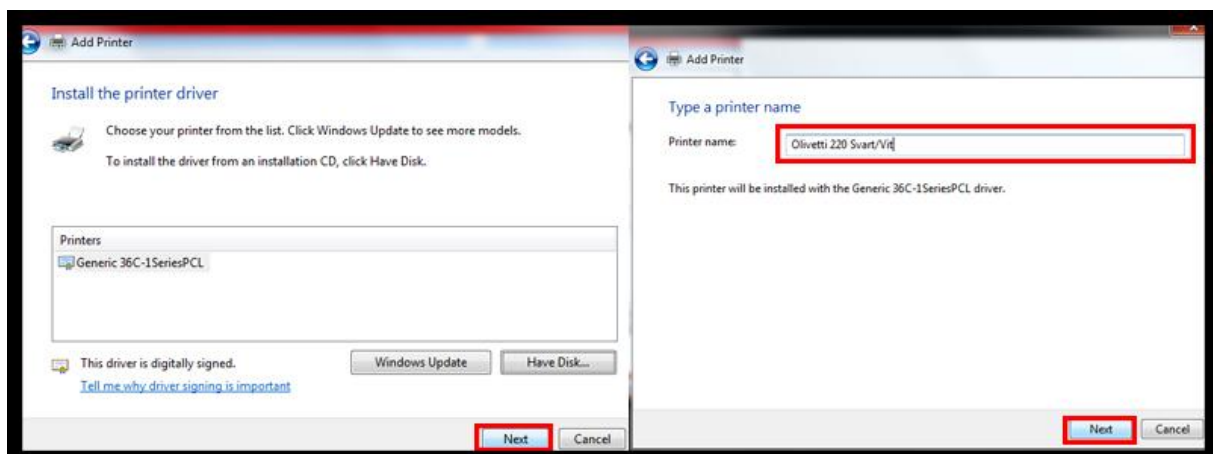


Välj ”**Bläddra**” och leta upp mappen du packade upp i dina **Hämtade filer**. → välj mappen som heter ”**MF222-552plus_PCL_5.1.3.0_W10_SV**” och markera den fil som heter ”**KOAYTJA_**” och välj ”**Öppna**”.

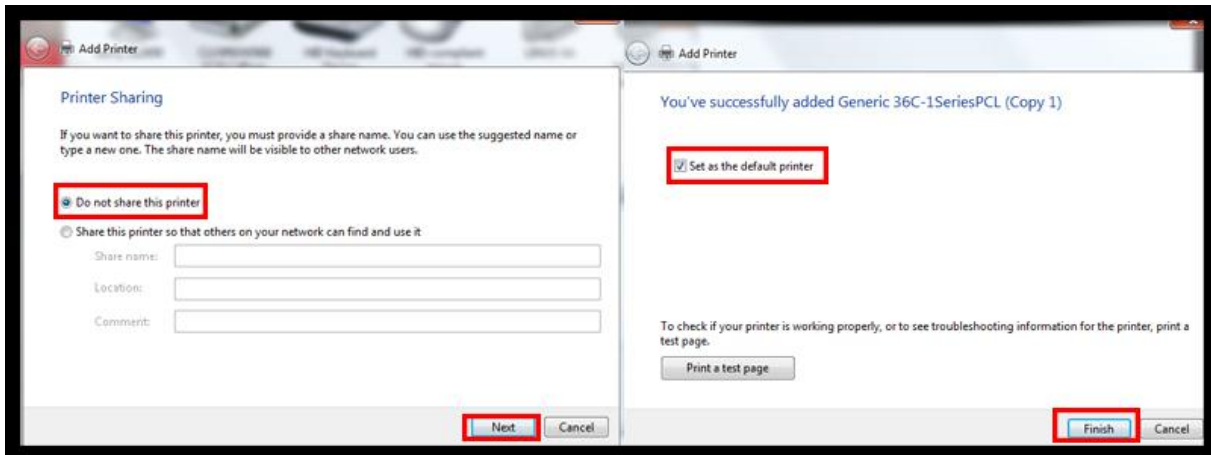
(**OBS!** Om det skulle dyka upp ett meddelande om att mappen inte innehåller någon kompatibel drivrutin för x32 baserade system väljer du istället den fil som ligger i mappen ”**GE55C6EPCL6Winx86_5130SV**”)



Välj ”**Nästa**” → Döp skrivaren till exempel ”**Olivetti 282**” → ”**Nästa**”



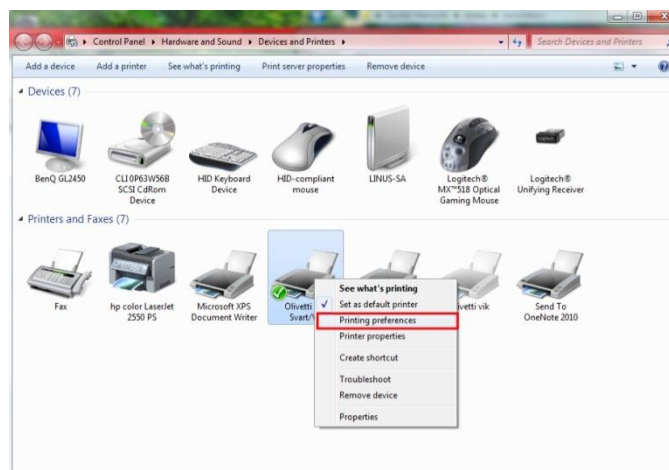
Välj alternativet ”**Dela inte ut denna skrivaren**” → Välj sedan ”**Använd som standardskrivare**” (om du vill att datorn automatiskt ska skriva ut på denna skrivare)



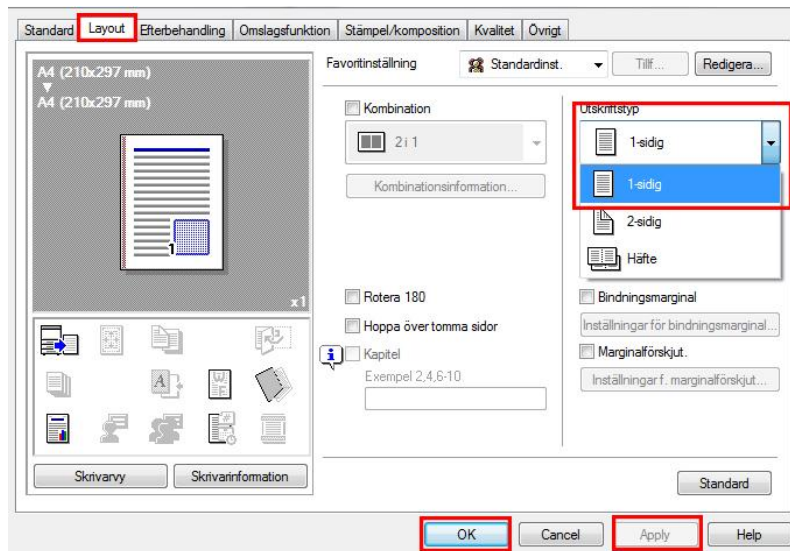
5. Ändra standardinställning till 1-sidig utskrift

Av miljöskäl är skrivaren standard inställd på att skriva ut ”duplex” (båda sidorna utav pappret) vill du ändra detta följ stegen nedan.

På datorn trycker du nu ”**start**” → väljer ”**kontrollpanelen**” → ”**Enheter och skrivare**” → **Högerklicka** nu på skrivaren som heter ”**Olivetti**” och välj ”**utskriftsinställningar**”



Välj fliken ”**Layout**” och välj utskriftstyp ”**1-sidig**” → Välj sedan ”**verkställ**” för att spara och sedan ”**OK**” för att stänga



Nu är installationen klar och du kan börja använda din skrivare!